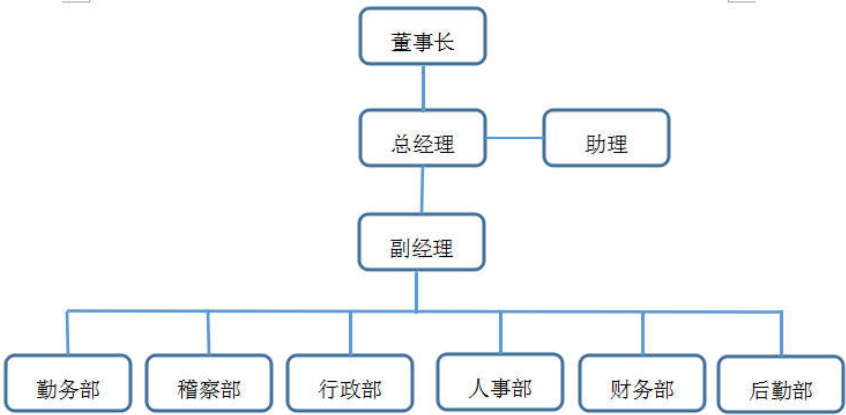


服务要求

中标承诺（服务承诺）：

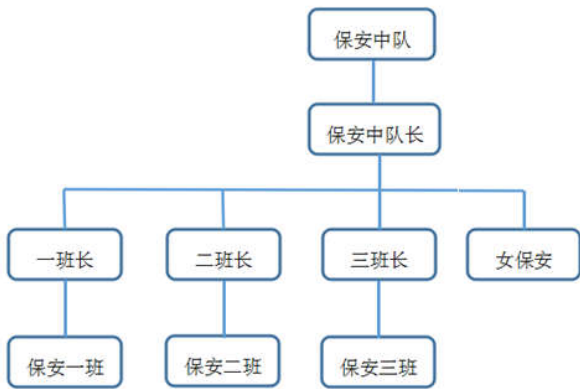
（一）公司内部管理构架



公司组织架构图



保安部组织架构图



（二）投入桂林市临桂区治安巡防保安服务项目的基本服务人数

共计 330 名（男性 320 名，女性 10 名，另有应急储备人员 20 名，如项目需要，我方也可随时增派人手），每个点原则上保安员不少于 36 名（具体分配情况可以按照实际警情及采购人要求进行调整）在服务期内，所配备的保安员均持证上岗（系指持《中华人民共和国保安员证》）。详见保安人员配置一览表。

具体安排如下：

1. 金山社区拟配置保安人员 36 人
2. 金水社区配置保安人数 37 人
3. 虎山社区布勤配置保安人数 36 人
4. 环湖山社区布勤置保安人数 37 人
5. 榕山社区布勤置保安人数 36 人
6. 岩塘社区布勤置保安人数 37 人
7. 七里坪社区布勤置保安人数 37 人
8. 二塘村委布勤置保安人数 37 人
9. 大律村委布勤置保安人数 37 人

具体分配情况可以按照实际警情及采购人要求进行调整,具体岗位安排详见工作方案。

实行 24 小时巡逻制,每日 3 班,每班次工作时间为 8 小时,双休日、节假日照常执勤,轮班休,不得空岗根据劳动法规定妥善安排休息时间,保障采购需求落实。

(三) 投入桂林市临桂区治安巡防保安服务项目的人员满足以下条件:

1. 队伍管理人员: 要求必须选派管理经验丰富,工作责任心强、组织协调能力和具备一定公文写作能力,熟悉使用办公电脑的人员配合采购人管理队伍。且其每月要接受采购人考核,对不符合服务需求的管理人员,采购人有权做出更换退回处理,中标人应予三日内重新选派合格人员到位开展工作。

2. 保安员: 男性: 身高 $\geq 1.65$  米, 女性: 身高 $\geq 1.55$  米。年龄 20-50 周岁,身体健康,初中以上文化水平,若为中共党员或退役军人优先考虑。保安员上岗前必须经过严格培训取得上岗证后执证上岗,能用普通话交流,文字书写规范。具备一定的观察、发现、处置问题能力,具备基本消防设备、通讯器材、技术防范设施设备和相关防卫器械的使用技能,具备基本的防卫擒拿技能。具有良好的心理素质。能胜任本次采购保安服务要求。

3. 保安员必须身体健康,政治可靠,作风正派,有良好的思想品德,军政素质达标。遵纪守法,没有不良嗜好,无违法犯罪和被吊销《保安员证》记录,必须持有身份证、体检合格证明、无犯罪记录。

(四) 服务范围

负责合同签订之日起一年内桂林市临桂区的七大社区两大村委治安巡防的工作,做好防盗、防破坏、防事故等安全工作。若遇社区内紧急突发事件,业主方有权向我方要求增派安保人员,我公司保证安保人员在 30 分钟内到达指定地点待命。

(五) 服务质量标准

1. 依照保安服务合同提供防范性安全服务，维护临桂区治安巡防服务区的安全和秩序，防止守护目标受到不法侵害或灾害事故的损害，有效避免因服务提供方或保安人员责任造成客户经济损失。满足客户单位安全需求。

2. 根据社区的特点制定巡逻方案和应急预案，对重点部位、特定区域和目标进行的巡视检查、警戒，保护社区安全。制定日常巡逻制度，根据巡逻区域的地形、地貌和要害部位、重点目标等情况，确定巡视检查、控制的路线、巡逻方式、巡逻重点、巡逻频次等。根据社区内部的实际情况，确定巡逻区域、地段及所需装备的种类和数量。保障守护区域的消防设备安全；建立应急保障队伍，随时处理各类突发事件。

3. 巡逻时明确负责人和职责分工，要提高警惕，保护自身安全。

4. 在巡逻过程中，对社区内发生的治安事故，应控制事态扩大并及时报告中标人主管领导和公安机关或有关部门，采取相应措施保护现场。可依照如下方式处置：对巡逻中发现的可疑人应进行询问，防止其袭击和行凶，并及时送交有关部门处理；遇有正在实施的不法侵害行为时，应迅速报告中标人有关部门和属地公安机关，并依法采取必要措施予以制止，将不法行为人扭送公安机关。

5. 采取一切可以采取的措施，维护社区内正常治安秩序，加强社区安全保卫工作，保障社区财产和人民生命财产不受侵害；尽最大努力维护好社区内人民的合法利益。

6. 负责协助守护区域内部监控系统的查看和报障，对整个社区进行密切监控，对发生在社区内的刑事案件、治安案件或事故等，及时处理并报告公司和当地公安机关，采取措施保护案发现场，并协助公安机关侦查。做好各种记录。协助处理本单位内部治安案件以及配合公安机关处理各项突发事件。

7. 实时监控服务要求：做好各区域的治安巡防工作，使保安服务管理具有科学化。

#### （六）服务质量目标

1. 职责内投诉事项及时处理率 100%。

2. 各项安保服务工作质量达标率 100%。

3. 各项安保服务满意度达到 95% 以上。

4. 侵财案件【主要系指：入室盗窃、街面扒窃、诈骗（电信诈骗除外）等侵财类案件】与去年同比下降 超过 15 %，达不到目标的，我公司愿承担每超出一个点扣除人民币 7000 元整的处罚。